

证券代码：920027

证券简称：交大铁发

公告编号：2026-003

四川西南交大铁路发展股份有限公司

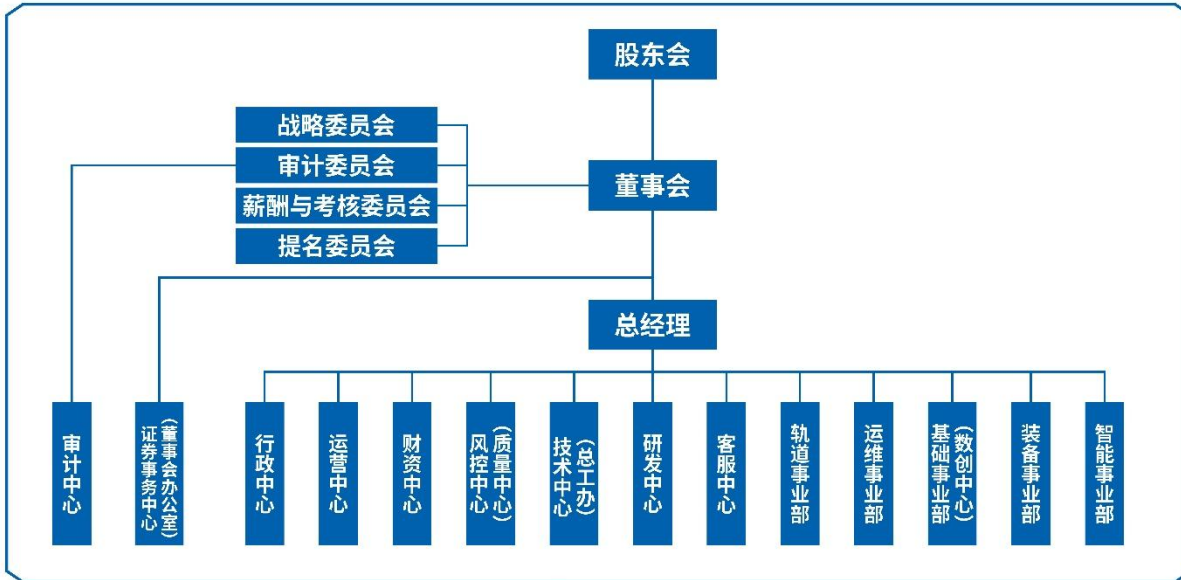
关于调整公司组织架构的公告

本公司及董事会全体成员保证公告内容的真实、准确和完整，没有虚假记载、误导性陈述或者重大遗漏，并对其内容的真实性、准确性和完整性承担个别及连带法律责任。

一、基本情况

四川西南交大铁路发展股份有限公司（以下简称“公司”）于2026年1月15日召开第四届董事会第九次会议，审议通过《关于调整公司组织架构的议案》，增设运维事业部。调整后的公司组织架构图如下：

四川西南交大铁路发展股份有限公司组织架构



二、对公司的影响

本次组织架构调整是根据公司未来发展规划和业务发展需要,为了进一步优化公司管理体系、治理结构,有利于提升公司运营效率和管理水平,不会对公司生产经营活动产生不利影响。

三、备查文件

- 1.《四川西南交大铁路发展股份有限公司第四届董事会第九次会议决议》

四川西南交大铁路发展股份有限公司

董事会

2026年1月15日